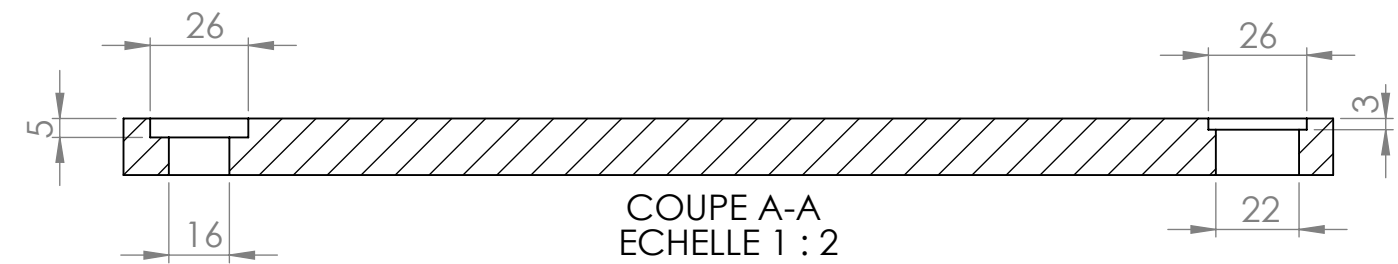
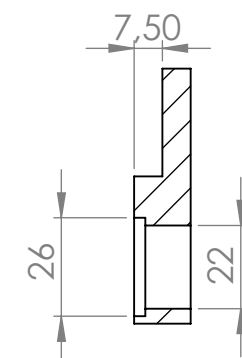
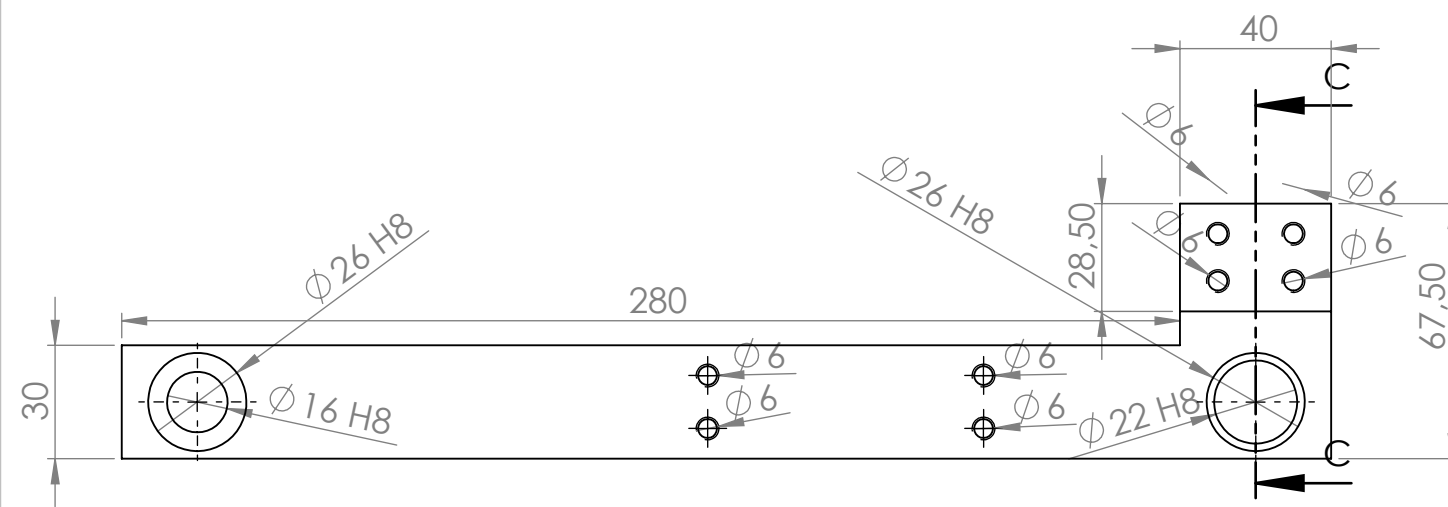
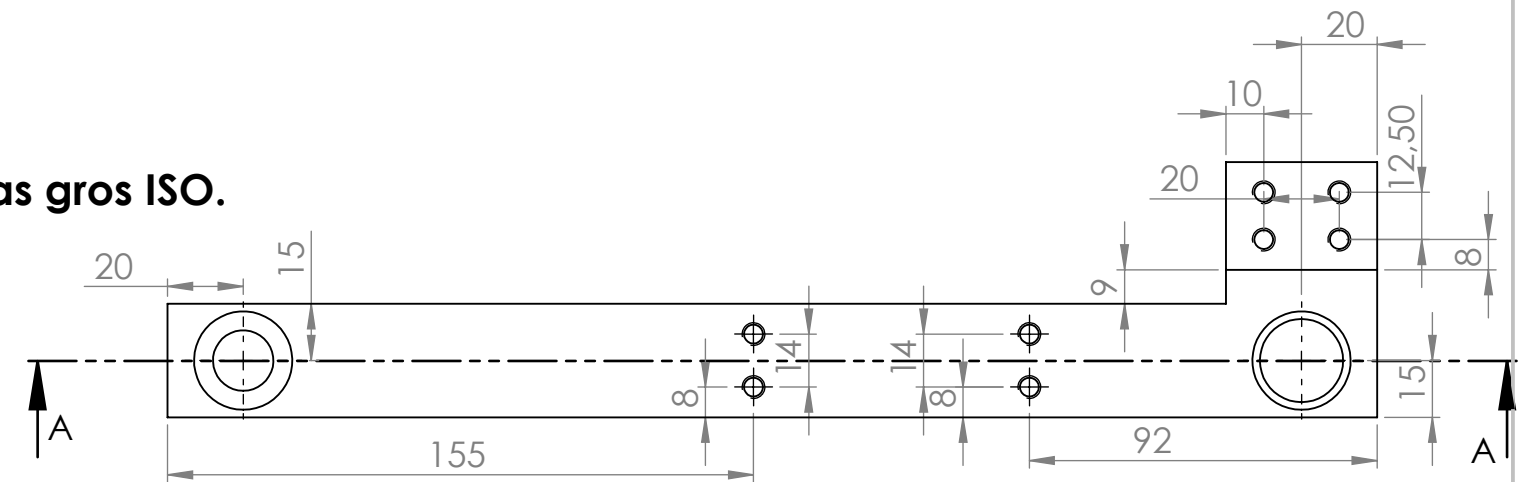


Tous les perçages de diamètre 6 sont traversants et taraudés de pas gros ISO.  
M6 pas 1mm.



COUPE A-A  
ECHELLE 1 : 2



COUPE C-C  
ECHELLE 1 : 2



SAUF INDICATION CONTRAIRE: LES COTES SONT EN MILLIMETRES ETAT DE SURFACE: TOLERANCES: LINEAIRES: 0.1mm ANGULAIRES: 1°				FINITION:		CASSER LES ANGLES VIFS	NE PAS CHANGER L'ECHELLE		REVISION
							QUANTITE: 1		
	NOM	SIGNATURE	DATE				Barre tenue axe roues supérieure		A3
AUTEUR	Stéphane Guibert		18/11/2015						
VERIF.									
APPR.									
FAB.									
QUAL.						MATERIAU: Aluminium			
						MASSE: 408g	ECHELLE: 1:1		FEUILLE 1 SUR 1