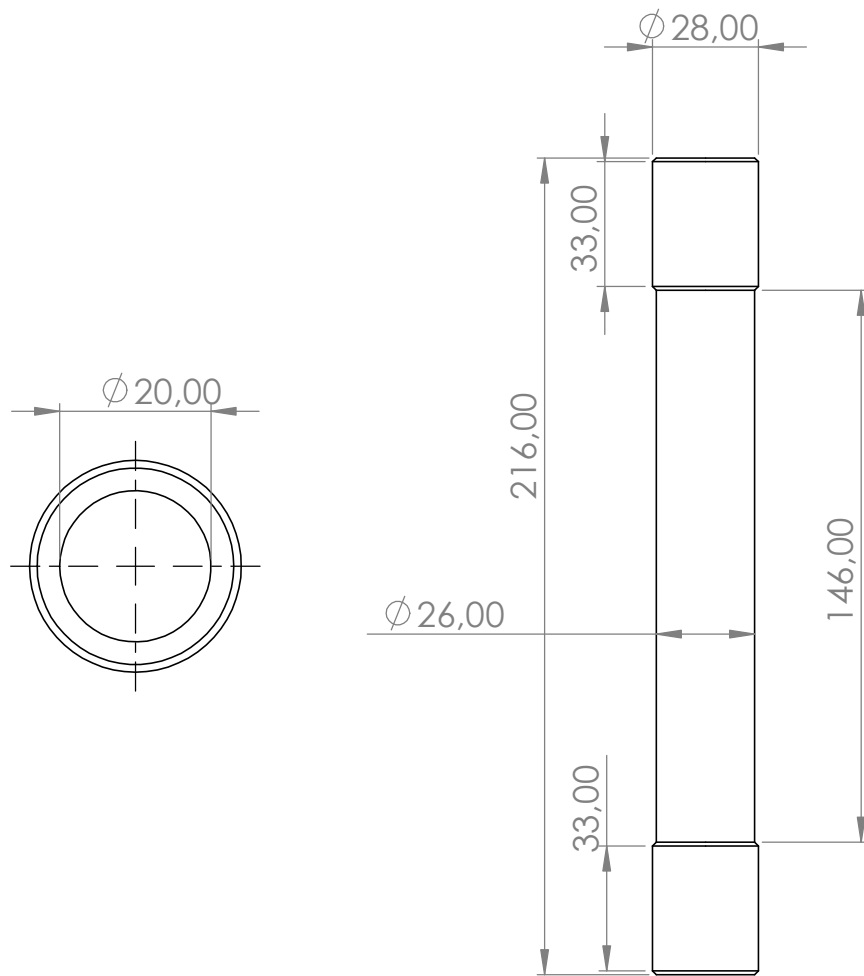


La longueur de 216mm est importante ainsi que le diamètre 28mm.
 Sur les deux zones de 28mm l'état de surface doit être correct pour qu'une
 douille à aiguille puisse y être montée
 Le diamètre 26mm n'a pas besoin d'être précis ni d'avoir un bel état de
 surface
 L'alésage de 20mm doit être usiné sans retourner la pièce, sinon le peu
 d'excentricité entre les deux alésages empêche l'axe de bras oscillant
 de traverser la pièce, n'hésitez pas à me contacter pour toute info
 complémentaire



SAUF INDICATION CONTRAIRE: LES COTES SONT EN MILLIMETRES ETAT DE SURFACE: TOLERANCES: LINEAIRES: ANGULAIRES:		FINITION:	CASSER LES ANGLES VIFS	NE PAS CHANGER L'ECHELLE	REVISION
NOM	SIGNATURE	DATE	TITRE:		
AUTEUR			A4 Entretoise bras os TZR 125		
VERIF.					
APPR.					
FAB.					
QUAL.	MATERIAU: Acier		No. DE PLAN		
MASSE:			ECHELLE:1:5	FEUILLE 1 SUR 1	